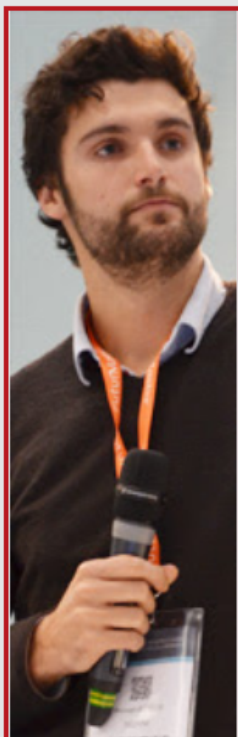


**Supply Chain
Event
Sézane
met au clair
ses appros
avec Windle**



Les plats-formes collaboratives bousculent décidément les catégories. Le témoignage de la « plate-forme d'optimisation du time-to-market » Windle et de son client Sézane en a fait la démonstration à Supply Chain Event. Responsable Supply Chain de cette marque française de prêt-à-porter féminin 100% online, Romain Estève a d'emblée indiqué que cette collaboration s'est mise en place il y a quelques mois à l'issue d'une consultation visant à retenir... un TMS. « *L'objectif était d'améliorer notre suivi des flux pour assurer une information plus fiable des clientes sur la disponibilité des produits, sachant qu'au-delà des 4 collections annuelles, 12 capsules de nouveautés font que jusqu'à 500 références peuvent être mises en vente en un mois. Pour centraliser l'ensemble des informations liées aux approvisionnement dans un même outil et les mettre à disposition des différents métiers, nous cherchions un TMS flexible et collaboratif* », a-t-il retracé. Le dialogue s'est finalement engagé avec Windle bien que chacune des parties relève le caractère inapproprié de l'étiquette TMS. « *On en retrouve certaines fonctionnalités dans notre module Orders Tracking*, a indiqué Emilia Jevakhoff, CEO de Windle, *mais au-delà, nos solutions Saas visent à répondre à l'accélération des cycles de vente et du renouvellement des gammes dans les secteurs fashion ou retail, qui exigent un pilotage moins fragmenté entre les équipes en charge de la conception des collections et du développement produits, du sourcing et des relations fournisseurs, ou de la problématique transport/logistique. Le côté modulaire et flexible de Windle, avec ses deux autres modules Suppliers et Conception, a séduit Sézane, tenu de se transformer en permanence vu sa forte croissance.* » « *Il n'a fallu que deux mois pour configurer, interfacier et assurer la formation des utilisateurs*, a assuré Romain Estève. *Le module Orders est aujourd'hui opérationnel, avec des effets probants sur la productivité et la qualité du reporting, ou une division par deux du temps consacré au suivi des approvisionnements. Sans compter que les KPI vont permettre de dégager des leviers d'amélioration* ». **MR**

Photo : **Romain Estève**, Responsable Supply Chain de Sézane ©JP.Guillaume



Emilia Jevakhoff, CEO de Windle, et **Romain Estève**, responsable SC de Sézane ©M.Rabiller